



насел

**КОМИТЕТ ИМУЩЕСТВЕННЫХ ОТНОШЕНИЙ
АДМИНИСТРАЦИИ ПЕРМСКОГО МУНИЦИПАЛЬНОГО РАЙОНА**

РЕШЕНИЕ

о размещении объектов № 716

Пермский край
Пермский район

17.08.2021

Комитет имущественных отношений администрации Пермского муниципального района разрешает Открытому акционерному обществу «Межрегиональная распределительная сетевая компания Урала» (ИНН 6671163413, ОГРН 1056604000970, почтовый адрес: 614016, г. Пермь, ул. Инженерная, 17)

размещение объекта: «Строительство ВЛ 0,4 кВ для электроснабжения деревни Кондратово (4500056807)».

на землях государственная собственность на которые не разграничена

на срок бессрочно.

Местоположение: Пермский край, Пермский район, Кондратовское с/п, д. Кондратово, ул. Камская.

Приложение: схема предполагаемых к использованию земель или земельных участков.

Особые условия использования:

1. Соблюдение технических условий № 01/-10/782 от 10.08.2021, выданных МКУ «Управление благоустройством Пермского муниципального района»

Председатель комитета
имущественных отношений администрации
Пермского муниципального района

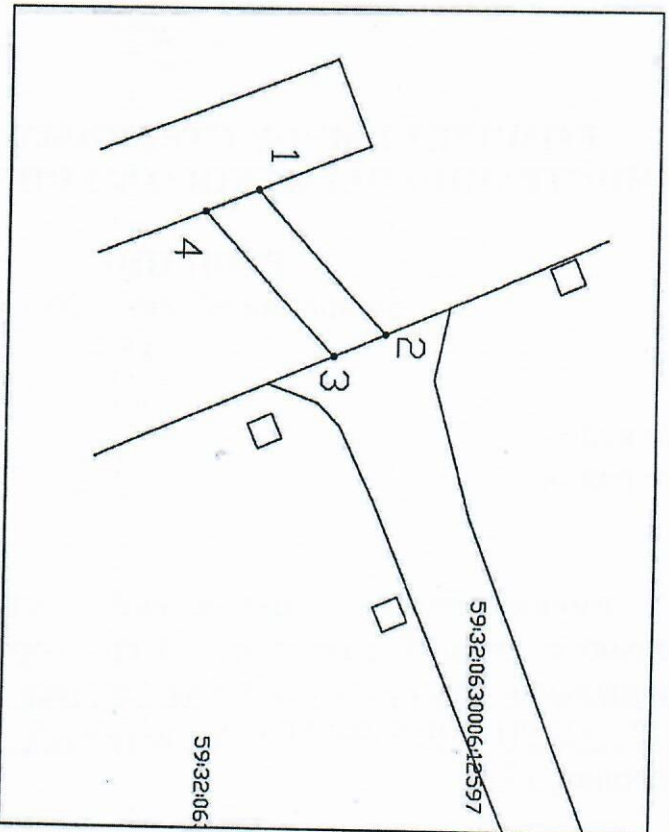
(подпись, печать)

Г.В. Мюресов



Схема предполагаемых к использованию земель или части земельного участка

Объект: Строительство ВЛ 0,4 кВ для электроснабжения деревни Кондратово (4500056807)
Местоположение: край Пермский, р-н Пермский, с/пос Кондратовское, д. Кондратово, ул. Камская
Площадь земель или части земельного участка, кв.м.:58
Категория земель: Земли населенных пунктов
Вид разрешенного использования земельного участка:
Цель использования: под объекты инженерного оборудования Электроснабжения (Строительство ВЛ 0,4 кВ для электроснабжения деревни Кондратово (4500056807))



Координаты характерных точек		
№	Х	У
1	514769,04	2223745,11
2	514778,87	2223755,56
3	514774,96	2223757,24
4	514765,02	2223746,68
1	514769,04	2223745,11

Условные обозначения:

предполагаемые к использованию земли
 — граница земельного участка, сведения о котором внесены в ТКН
 • 1 характерные точки границы испрашиваемого земельного участка

Описание границ смежных землепользователей:

1-2, 3-4 неразграниченный зем.участок
 4-1 зем.участок с кад.номером 59:32:0630006:12712
 2-3 зем.участок с кад.номером 59:32:0630006:12597

Масштаб 1:500

Заявитель: / А.Ю. Кожеников